

VALSTS ZEMES DIENESTS

ĒKAS KADASTRĀLĀS UZMĒRĪŠANAS LIETA

Būves kadastra apzīmējums:.....09000080087007
Nosaukums:.....Slimnīca
Adrese:.....Filozofu iela 69, Jelgava
Kadastrālās uzmērīšanas datums:.....18.01.2018

Reģionālās nodaļas vadītājs (pilnvarotā persona):

(vārds, uzvārds)

(paraksts)

Datums: _____ gada ____.

Izdrukas ID: 390002070617	Izdrukas datums: 19.01.2018	1 no 7
---------------------------	-----------------------------	--------

Skaidrojumi:

Nav – Kadastra informācijas sistēmā dati nav reģistrēti; Nereģistrē – atbilstoši normatīvajiem aktiem dati netiek reģistrēti

Ēkas kadastrālās uzmērīšanas lieta

1. Kadastra objekta identifikators

1.1. Būves kadastra apzīmējums:.....09000080087007

1.2. Nekustamā īpašuma kadastra numurs:.....09000080087

10. Būves pamatdati

10.1. Būves kadastra apzīmējums:.....09000080087007

10.1.1. Adrese:.....Filozofu iela 69, Jelgava

10.1.2. Nosaukums:.....Slimnīca

10.1.3. Galvenais lietošanas veids:.....1264 - Ārstniecības vai veselības aprūpes iestāžu ēkas

10.1.4. Kopējā platība (m²):.....2475.5

10.1.5. Apbūves laukums (m²):.....1710

10.1.6. Virszemes stāvu skaits:.....3

10.1.7. Pazemes stāvu skaits:.....0

10.1.8. Ārsienas materiāls un kods:.....2907 - Māla ķieģeļi

10.1.9. Būves telpu grupu skaits:.....1

10.1.10. Pirmreizējais ekspluatācijā pieņemšanas gads:.....Nav

10.1.11. Fiziskais stāvoklis (%):.....11

10.1.12. Kadastrālās uzmērīšanas datums:.....18.01.2018

10.1.13. Būve ir pirmsreģistrēta:.....Nē

10.1.14. Veicot kadastrālo uzmērīšanu būve apvidū nav konstatēta:.....Nē

10.1.15. Būve atrodas vai daļēji atrodas uz zemes vienības ar kadastra apzīmējumu:.....09000080087

10.1.16. Funkcionāli saistīto ēku kadastra apzīmējumi:.....Nav

11. Būves tips

11.1. Būves kadastra apzīmējums:.....09000080087007

Tipa kods	Tipa nosaukums
12640101	Ārstniecības vai veselības aprūpes iestāžu ēkas

12. Būves konstruktīvie elementi

12.1. Būves ar kadastra apzīmējumu 09000080087007 konstruktīvie elementi:

Nosaukums	Materiāls
Pamati	Dzelzsbetona bloki
Ārsienas un karkasi	Māla ķieģeļi
Pārsegumi	Dzelzsbetona paneļi
Jumts (nesošā konstrukcija)	Koka spāres
Jumts (segums)	Ruberoīds, Skārda loksnes ar antikorozijas pārklājumu

13. Būves apjoma rādītāji

13.1. Būves ar kadastra apzīmējumu 09000080087007 apjoma rādītāji:

Apjoma rādītāja veids	Apjoma rādītāja nosaukums	Apjoms un mērvienība	Tipa/ elementa kods	Tipa/ elementa nosaukums
Apbūves laukums	Nav	1710 apbūves laukuma kv.m.	Nav	Nav
Kopējā platība	Nav	2475.5 kv.m.	Nav	Nav
Būvtelpums	Nav	9931 kub.m.	Nav	Nav

14. Kopējās platības sadalījums pa platību veidiem

14.1. Būve ar kadastra apzīmējumu.....09000080087007

14.1.1. Kopējā platība (m²).....2475.5

14.1.1.1. Lietderīgā platība (m²).....2475.5

14.1.1.1.1. Dzīvokļu kopējā platība (m²).....0

14.1.1.1.1.1. Dzīvokļu platība (m²).....0

Izdrukas ID: 390002070617	Izdrukas datums: 19.01.2018	2 no 7
---------------------------	-----------------------------	--------

Skaidrojumi:

Nav – Kadastra informācijas sistēmā dati nav reģistrēti; Neregistrē – atbilstoši normatīvajiem aktiem dati netiek reģistrēti

14.1.1.1.1.1.1. Dzīvojamā platība (m²).....	0
14.1.1.1.1.1.2. Dzīvokļu palīgtelpu platība (m²).....	0
14.1.1.1.1.2. Dzīvokļu ārtelpu platība (m²).....	0
14.1.1.1.2. Nedzīvojamo telpu platība (m²).....	2475.5
14.1.1.1.2.1. Nedzīvojamo iekštelpu platība (m²).....	2407.2
14.1.1.1.2.2. Nedzīvojamo ārtelpu platība (m²).....	68.3
14.1.1.2. Koplietošanas palīgtelpu platība (m²).....	0
14.1.1.2.1. Koplietošanas iekštelpu platība (m²).....	0
14.1.1.2.2. Koplietošanas ārtelpu platība (m²).....	0

16. Telpu grupas pamatdati

16.1. Telpu grupas kadastra apzīmējums:.....	09000080087007001
16.1.1. Adrese:.....	Nav
16.1.2. Nosaukums:.....	Slimnīca
16.1.3. Lietošanas veida kods un apraksts: ...1264 - Ārstniecības vai veselības aprūpes iestāžu telpu grupa	
16.1.4. Būves stāvs (stāvi), kurā atrodas telpu grupa:.....	1, 2, 3
16.1.5. Telpu skaits telpu grupā:.....	136
16.1.6. Kopējā platība (m²):.....	2475.5
16.1.7. Kadastrālās uzmērīšanas datums:.....	18.01.2018
16.1.8. Telpu grupa ietilpst dzīvokļa īpašumā ar kadastra numuru:.....	Nav
16.1.9. Telpu grupa ietilpst būvē ar kadastra apzīmējumu:.....	09000080087007
16.1.10. Būve atrodas vai daļēji atrodas uz zemes vienības ar kadastra apzīmējumu:.....	09000080087

17. Telpu grupas kopējās platības sadalījums pa telpu veidiem un telpu raksturojošie rādītāji

17.1. Telpu grupas kadastra apzīmējums:.....	09000080087007001
--	-------------------

Numurs	Nosaukums	Veids	Stāvs	Augstums (m)	Mazākais augstums (m)	Lielākais augstums (m)	Platība (m²)
1	Priekštelpa	4 - Nedzīvojamā iekštelpa	1	2.2	2.2	2.2	3.1
2	Kāpņu telpa	4 - Nedzīvojamā iekštelpa	1	3	3	3	13.1
3	1.vietīga palāta	4 - Nedzīvojamā iekštelpa	1	2.75	2.75	2.75	11.6
4	WC+duša	4 - Nedzīvojamā iekštelpa	1	2.75	2.75	2.75	3.8
5	1.vietīga palāta	4 - Nedzīvojamā iekštelpa	1	2.75	2.75	2.75	12.1
6	1.vietīga palāta	4 - Nedzīvojamā iekštelpa	1	2.75	2.75	2.75	12
7	Dežūrmāšas telpa	4 - Nedzīvojamā iekštelpa	1	2.5	2.5	2.5	4.2
8	Gaitenis	4 - Nedzīvojamā iekštelpa	1	2.5	2.5	2.5	84.3
9	Mazgātne	4 - Nedzīvojamā iekštelpa	1	2.55	2.55	2.55	5.9
10	Vannas telpa	4 - Nedzīvojamā iekštelpa	1	2.55	2.55	2.55	7.3
11	Tualetes	4 - Nedzīvojamā iekštelpa	1	2.55	2.55	2.55	9.7
12	Procedūru kabinets	4 - Nedzīvojamā iekštelpa	1	2.55	2.55	2.55	10.3
13	Kabinets	4 - Nedzīvojamā iekštelpa	1	2.55	2.55	2.55	10.9
14	Kabinets	4 - Nedzīvojamā iekštelpa	1	2.55	2.55	2.55	11
15	Palīgtelpa	4 - Nedzīvojamā iekštelpa	1	3	3	3	12.4
16	Priekštelpa	4 - Nedzīvojamā iekštelpa	1	3.4	3.4	3.4	8
17	Siltummezgls	4 - Nedzīvojamā iekštelpa	1	3.4	3.4	3.4	13.9

Izdrukas ID: 390002070617	Izdrukas datums: 19.01.2018	3 no 7
---------------------------	-----------------------------	--------

Skaidrojumi:

Nav – Kadastra informācijas sistēmā dati nav reģistrēti; Neregistrē – atbilstoši normatīvajiem aktiem dati netiek reģistrēti

Numurs	Nosaukums	Veids	Stāvs	Augstums (m)	Mazākais augstums (m)	Lielākais augstums (m)	Platība (m²)
18	Elektrosadales telpa	4 - Nedzīvojamā iekštelpa	1	3.4	3.4	3.4	7.5
19	Tīrās veļas telpa	4 - Nedzīvojamā iekštelpa	1	2.95	2.95	2.95	30
20	Pārzīnes telpa	4 - Nedzīvojamā iekštelpa	1	3.1	3.1	3.1	6.6
21	Tualete	4 - Nedzīvojamā iekštelpa	1	3.4	3.4	3.4	3.2
22	Priekštelpa	4 - Nedzīvojamā iekštelpa	1	3.4	3.4	3.4	5.1
23	Dušas telpa	4 - Nedzīvojamā iekštelpa	1	3.4	3.4	3.4	3.4
24	Ģērbtuve	4 - Nedzīvojamā iekštelpa	1	3.4	3.4	3.4	24.2
25	Priekštelpa	4 - Nedzīvojamā iekštelpa	1	3.4	3.4	3.4	2.4
26	Netīrās veļas telpa	4 - Nedzīvojamā iekštelpa	1	3.4	3.4	3.4	11.8
27	Apkopējas telpa	4 - Nedzīvojamā iekštelpa	1	3.4	3.4	3.4	4
28	Palīgtelpa	4 - Nedzīvojamā iekštelpa	1	3.4	3.4	3.4	6.4
29	Gaitenis	4 - Nedzīvojamā iekštelpa	1	3	3	3	83.4
30	Ārstnieciskā vingrošana	4 - Nedzīvojamā iekštelpa	1	3	3	3	37.8
31	Kabinets	4 - Nedzīvojamā iekštelpa	1	2.8	2.8	2.8	10.3
32	Kabinets	4 - Nedzīvojamā iekštelpa	1	2.8	2.8	2.8	13
33	2.vietīga palāta	4 - Nedzīvojamā iekštelpa	1	2.85	2.85	2.85	19.5
34	WC+duša	4 - Nedzīvojamā iekštelpa	1	2.85	2.85	2.85	9.8
35	2.vietīga palāta	4 - Nedzīvojamā iekštelpa	1	2.85	2.85	2.85	12.7
36	Gaitenis	4 - Nedzīvojamā iekštelpa	1	2.5	2.5	2.5	104.9
37	Dežūrmāšas telpa	4 - Nedzīvojamā iekštelpa	1	2.5	2.5	2.5	2.7
38	2.vietīga palāta	4 - Nedzīvojamā iekštelpa	1	2.85	2.85	2.85	12.1
39	WC	4 - Nedzīvojamā iekštelpa	1	2.85	2.85	2.85	11.9
40	Dušas un mazgātnes telpa	4 - Nedzīvojamā iekštelpa	1	2.85	2.85	2.85	12.5
41	Iekštelpa	4 - Nedzīvojamā iekštelpa	1	2.85	2.78	2.92	11.4
42	Priekštelpa	4 - Nedzīvojamā iekštelpa	1	2.2	2.2	2.2	3.5
43	Kāpņu telpa	4 - Nedzīvojamā iekštelpa	1	3	3	3	13.3
44	3.vietīga palāta	4 - Nedzīvojamā iekštelpa	1	2.85	2.85	2.85	37.6
45	3.vietīga palāta	4 - Nedzīvojamā iekštelpa	1	2.85	2.85	2.85	45.1
46	2.vietīga palāta	4 - Nedzīvojamā iekštelpa	1	2.85	2.85	2.85	17.7
47	WC+duša	4 - Nedzīvojamā iekštelpa	1	2.85	2.85	2.85	6.7
48	2.vietīga palāta	4 - Nedzīvojamā iekštelpa	1	2.85	2.85	2.85	19.9
49	2.vietīga palāta	4 - Nedzīvojamā iekštelpa	1	2.85	2.85	2.85	18.5
50	WC+duša	4 - Nedzīvojamā iekštelpa	1	2.85	2.85	2.85	6.8
51	2.vietīga palāta	4 - Nedzīvojamā iekštelpa	1	2.85	2.85	2.85	19.3
52	Atpūtas telpa	4 - Nedzīvojamā iekštelpa	1	2.7	2.7	2.7	34
53	Gaitenis	4 - Nedzīvojamā iekštelpa	1	3	3	3	14.6

Numurs	Nosaukums	Veids	Stāvs	Augstums (m)	Mazākais augstums (m)	Lielākais augstums (m)	Platība (m²)
54	Datortelpa	4 - Nedzīvojamā iekštelpa	1	2.7	2.7	2.7	16.6
55	Ārstnieciskā vingrošana	4 - Nedzīvojamā iekštelpa	1	3	3	3	23.8
56	Kāpņu telpa	4 - Nedzīvojamā iekštelpa	1	3	3	3	16.2
57	Virtuve	4 - Nedzīvojamā iekštelpa	1	2.75	2.75	2.75	18.9
58	Telpa	4 - Nedzīvojamā iekštelpa	1	2.75	2.75	2.75	2.9
59	Ēdamtelpa	4 - Nedzīvojamā iekštelpa	1	2.75	2.75	2.75	17.4
60	Gaitenis	4 - Nedzīvojamā iekštelpa	1	3	3	3	15.7
61	Personāla telpa	4 - Nedzīvojamā iekštelpa	1	3	3	3	33.8
62	2.vietīga palāta	4 - Nedzīvojamā iekštelpa	1	2.75	2.75	2.75	24
63	2.vietīga palāta	4 - Nedzīvojamā iekštelpa	1	2.75	2.75	2.75	21.3
64	2.vietīga palāta	4 - Nedzīvojamā iekštelpa	1	2.75	2.75	2.75	23
65	2.vietīga palāta	4 - Nedzīvojamā iekštelpa	1	2.75	2.75	2.75	22.5
66	2.vietīga palāta	4 - Nedzīvojamā iekštelpa	1	2.75	2.75	2.75	21.4
67	WC+duša	4 - Nedzīvojamā iekštelpa	1	2.75	2.75	2.75	7.2
68	2.vietīga palāta	4 - Nedzīvojamā iekštelpa	1	2.75	2.75	2.75	12.7
69	Priekštelpa	4 - Nedzīvojamā iekštelpa	1	2.75	2.75	2.75	3.1
70	3.vietīga palāta	4 - Nedzīvojamā iekštelpa	1	2.75	2.75	2.75	28.1
71	WC+duša	4 - Nedzīvojamā iekštelpa	1	2.75	2.75	2.75	6.6
72	Veranda	4 - Nedzīvojamā iekštelpa	1	3.1	3.1	3.1	31.8
73	Veranda	4 - Nedzīvojamā iekštelpa	1	3.1	3.1	3.1	31.8
74	Ārtelpa	5 - Nedzīvojamā ārtelpa	1				68.3
75	Kāpņu telpa	4 - Nedzīvojamā iekštelpa	2	3	3	3	4.4
76	Kabinets	4 - Nedzīvojamā iekštelpa	2	2.7	2.7	2.7	13.6
77	WC	4 - Nedzīvojamā iekštelpa	2	2.7	2.7	2.7	2.2
78	Kabinets	4 - Nedzīvojamā iekštelpa	2	2.7	2.7	2.7	12.3
79	Kabinets	4 - Nedzīvojamā iekštelpa	2	2.7	2.7	2.7	11.6
80	Gaitenis	4 - Nedzīvojamā iekštelpa	2	2.7	2.7	2.7	17.4
81	Gaitenis	4 - Nedzīvojamā iekštelpa	2	2.7	2.7	2.7	88.6
82	Dežūrmāšas telpa	4 - Nedzīvojamā iekštelpa	2	2.7	2.7	2.7	4.2
83	Procedūru kabinets	4 - Nedzīvojamā iekštelpa	2	2.7	2.7	2.7	13.6
84	Apkopējas telpa	4 - Nedzīvojamā iekštelpa	2	2.7	2.7	2.7	7.3
85	Vannas telpa	4 - Nedzīvojamā iekštelpa	2	2.7	2.7	2.7	2.2
86	Klases telpa	4 - Nedzīvojamā iekštelpa	2	2.7	2.7	2.7	9.6
87	Darba terapijas klase	4 - Nedzīvojamā iekštelpa	2	2.7	2.7	2.7	20.9
88	Mācību klase	4 - Nedzīvojamā iekštelpa	2	2.7	2.7	2.7	21.8
89	Gaitenis	4 - Nedzīvojamā iekštelpa	2	2.7	2.7	2.7	61.3

Numurs	Nosaukums	Veids	Stāvs	Augstums (m)	Mazākais augstums (m)	Lielākais augstums (m)	Platība (m²)
90	2.vietīga palāta	4 - Nedzīvojamā iekštelpa	2	2.7	2.7	2.7	10.6
91	Statistikas kabinets	4 - Nedzīvojamā iekštelpa	2	2.7	2.7	2.7	11.4
92	Kabinets	4 - Nedzīvojamā iekštelpa	2	2.7	2.7	2.7	9.3
93	2.vietīga palāta	4 - Nedzīvojamā iekštelpa	2	2.7	2.7	2.7	11.5
94	WC+duša	4 - Nedzīvojamā iekštelpa	2	2.65	2.65	2.65	10.2
95	2.vietīga palāta	4 - Nedzīvojamā iekštelpa	2	2.65	2.65	2.65	12.4
96	Gaitenis	4 - Nedzīvojamā iekštelpa	2	2.7	2.7	2.7	109.4
97	Dežūrmāšas telpa	4 - Nedzīvojamā iekštelpa	2	2.7	2.7	2.7	4.2
98	Drēbju garderobe	4 - Nedzīvojamā iekštelpa	2	2.7	2.7	2.7	11.4
99	Saimniecības telpa	4 - Nedzīvojamā iekštelpa	2	2.7	2.7	2.7	12.8
100	Iekštelpa	4 - Nedzīvojamā iekštelpa	2	2.7	2.7	2.7	11.5
101	Kāpņu telpa	4 - Nedzīvojamā iekštelpa	2	3	3	3	4.4
102	Personāla ģērbtuve	4 - Nedzīvojamā iekštelpa	2	2.65	2.65	2.65	31.4
103	Dušas telpa	4 - Nedzīvojamā iekštelpa	2	2.65	2.65	2.65	2.8
104	Tualetes	4 - Nedzīvojamā iekštelpa	2	2.65	2.65	2.65	2.5
105	Atpūtas telpa	4 - Nedzīvojamā iekštelpa	2	2.65	2.65	2.65	42.9
106	2.vietīga palāta	4 - Nedzīvojamā iekštelpa	2	2.7	2.7	2.7	18.4
107	WC+duša	4 - Nedzīvojamā iekštelpa	2	2.7	2.7	2.7	6.8
108	2.vietīga palāta	4 - Nedzīvojamā iekštelpa	2	2.7	2.7	2.7	19.5
109	2.vietīga palāta	4 - Nedzīvojamā iekštelpa	2	2.7	2.7	2.7	19.7
110	WC+duša	4 - Nedzīvojamā iekštelpa	2	2.7	2.7	2.7	6.9
111	2.vietīga palāta	4 - Nedzīvojamā iekštelpa	2	2.7	2.7	2.7	19.5
112	2.vietīga palāta	4 - Nedzīvojamā iekštelpa	2	2.7	2.7	2.7	20.9
113	WC+duša	4 - Nedzīvojamā iekštelpa	2	2.7	2.7	2.7	6.8
114	2.vietīga palāta	4 - Nedzīvojamā iekštelpa	2	2.7	2.7	2.7	20
115	Kabinets	4 - Nedzīvojamā iekštelpa	2	2.7	2.7	2.7	21.2
116	Kabinets	4 - Nedzīvojamā iekštelpa	2	2.7	2.7	2.7	18.5
117	Kāpņu telpa	4 - Nedzīvojamā iekštelpa	2	3	3	3	16.4
118	Virtuve	4 - Nedzīvojamā iekštelpa	2	2.7	2.7	2.7	20.7
119	Ēdamtelpa	4 - Nedzīvojamā iekštelpa	2	2.7	2.7	2.7	17.6
120	2.vietīga palāta	4 - Nedzīvojamā iekštelpa	2	2.7	2.7	2.7	22.7
121	WC+duša	4 - Nedzīvojamā iekštelpa	2	2.7	2.7	2.7	6.3
122	2.vietīga palāta	4 - Nedzīvojamā iekštelpa	2	2.7	2.7	2.7	19.3
123	2.vietīga palāta	4 - Nedzīvojamā iekštelpa	2	2.7	2.7	2.7	19.2
124	WC+duša	4 - Nedzīvojamā iekštelpa	2	2.7	2.7	2.7	6.5
125	2.vietīga palāta	4 - Nedzīvojamā iekštelpa	2	2.7	2.7	2.7	19

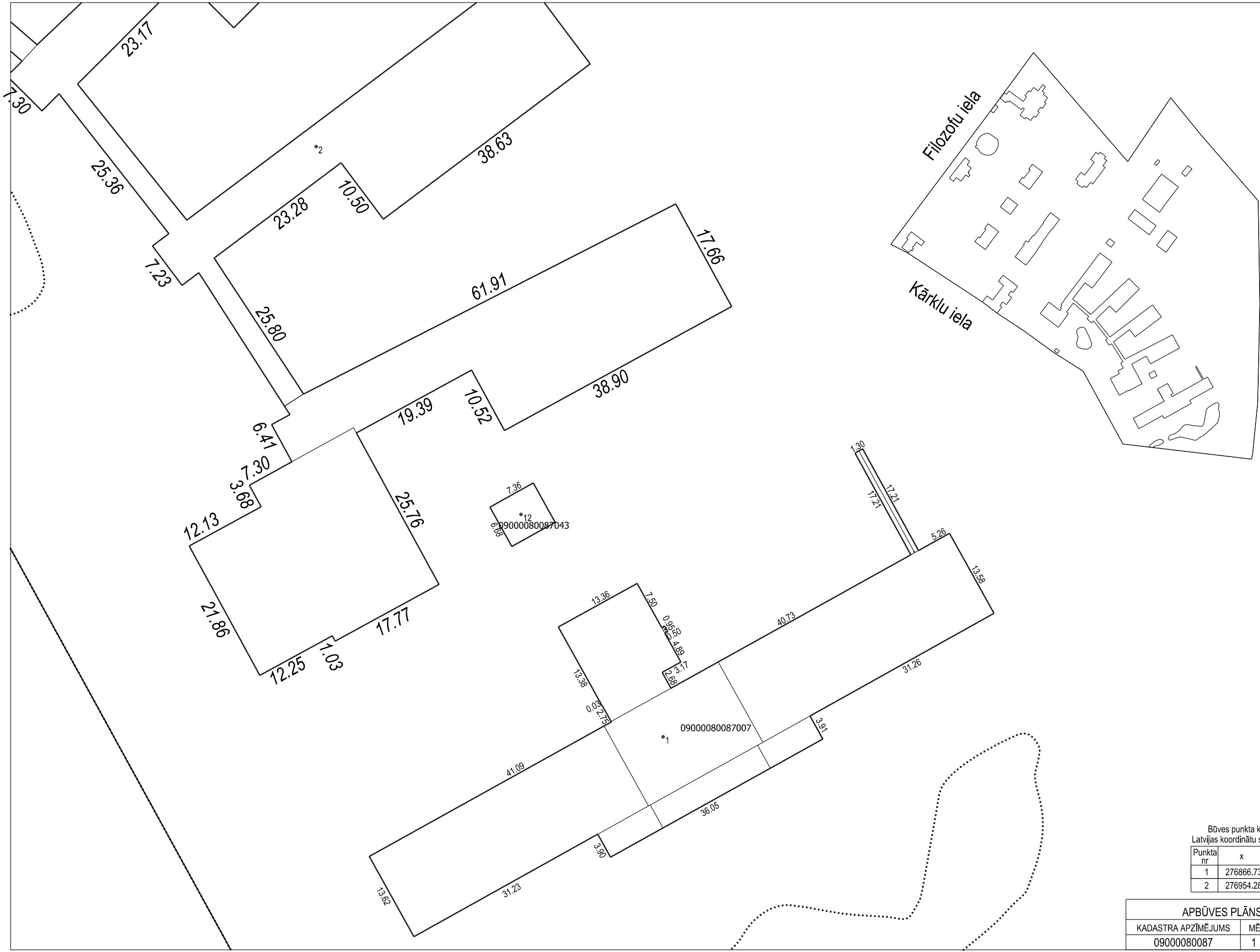
Numurs	Nosaukums	Veids	Stāvs	Augstums (m)	Mazākais augstums (m)	Lielākais augstums (m)	Platība (m²)
126	2.vietīga palāta	4 - Nedzīvojamā iekštelpa	2	2.7	2.7	2.7	19.2
127	WC+duša	4 - Nedzīvojamā iekštelpa	2	2.7	2.7	2.7	6.5
128	2.vietīga palāta	4 - Nedzīvojamā iekštelpa	2	2.7	2.7	2.7	18.7
129	Atpūtas telpa	4 - Nedzīvojamā iekštelpa	2	2.7	2.7	2.7	44.5
130	Priekštelpa	4 - Nedzīvojamā iekštelpa	2	2.7	2.7	2.7	4.1
131	Apmeklētāju telpa	4 - Nedzīvojamā iekštelpa	2	2.7	2.7	2.7	25.5
132	Drēbju garderobe	4 - Nedzīvojamā iekštelpa	2	2.7	2.7	2.7	6.9
133	Ventkamera	4 - Nedzīvojamā iekštelpa	3	2	2	2	30.5
134	Kāpņu telpa	4 - Nedzīvojamā iekštelpa	3	2	2	2	3.5
135	Ventkamera	4 - Nedzīvojamā iekštelpa	3	2	2	2	34.6
136	Lifts	4 - Nedzīvojamā iekštelpa	1	6.02	6.02	6.02	1.6

18. Labiekārtojumi

18.1. Būves ar kadastra apzīmējumu.....09000080087007 labiekārtojumi

Reģistrētie labiekārtojumi	Noteikšanas veids (ja ir)	Apjoms (ja ir)
Apkure. Centrālā	Apvidū ir konstatēts	
Aukstā ūdens apgāde. Centralizētā	Apvidū ir konstatēts	
Citi, iepriekš neklasificēti, labiekārtojumi. Pods / pīsuārs / bidē	Apvidū ir konstatēts	
Citi, iepriekš neklasificēti, labiekārtojumi. Vanna / duša	Apvidū ir konstatēts	
Drošības sistēmas. Aizsargsignalizācijas sistēma	Apvidū ir konstatēts	
Drošības sistēmas. Uguns aizsardzības sistēma	Apvidū ir konstatēts	
Elektroapgāde. Centralizētā	Apvidū ir konstatēts	
Kanalizācija. Centralizētā	Apvidū ir konstatēts	
Karstā ūdens apgāde. Lokālā	Apvidū ir konstatēts	
Lifti. Pasažieru	Apvidū ir konstatēts	
Vēdināšana. Dabiskā	Apvidū ir konstatēts	
Vēdināšana. Piespiedu	Apvidū ir konstatēts	

18.1.1. Labiekārtojumu datums:18.01.2018

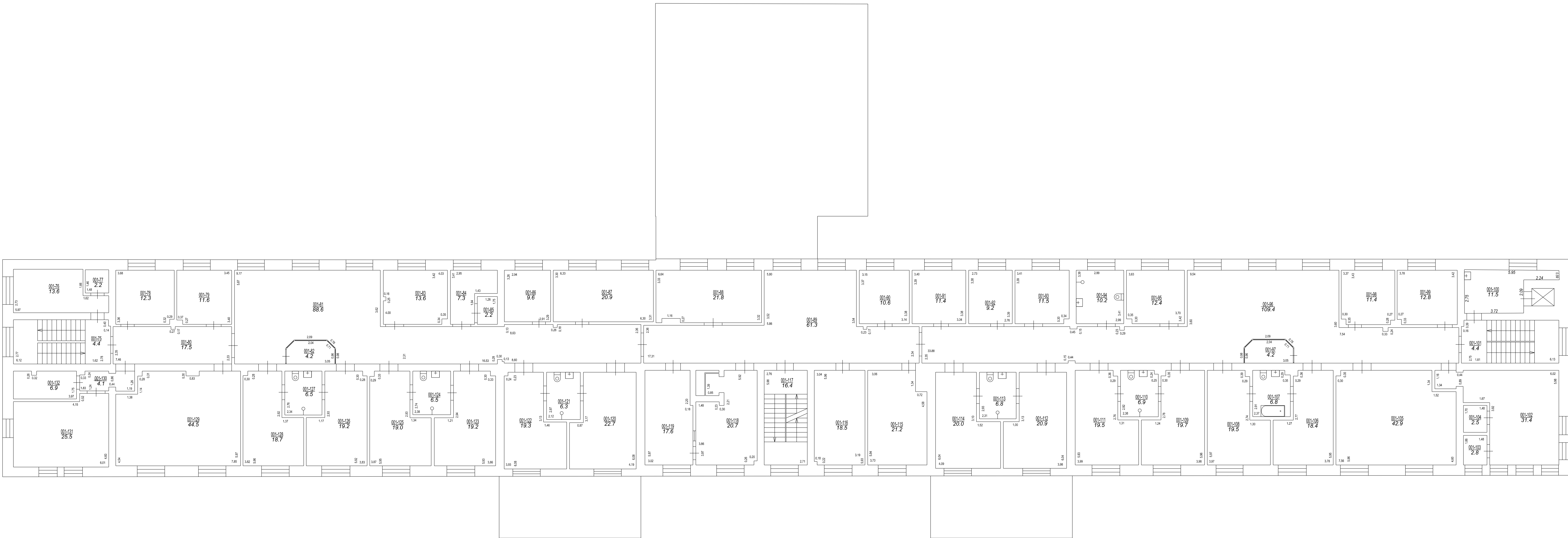


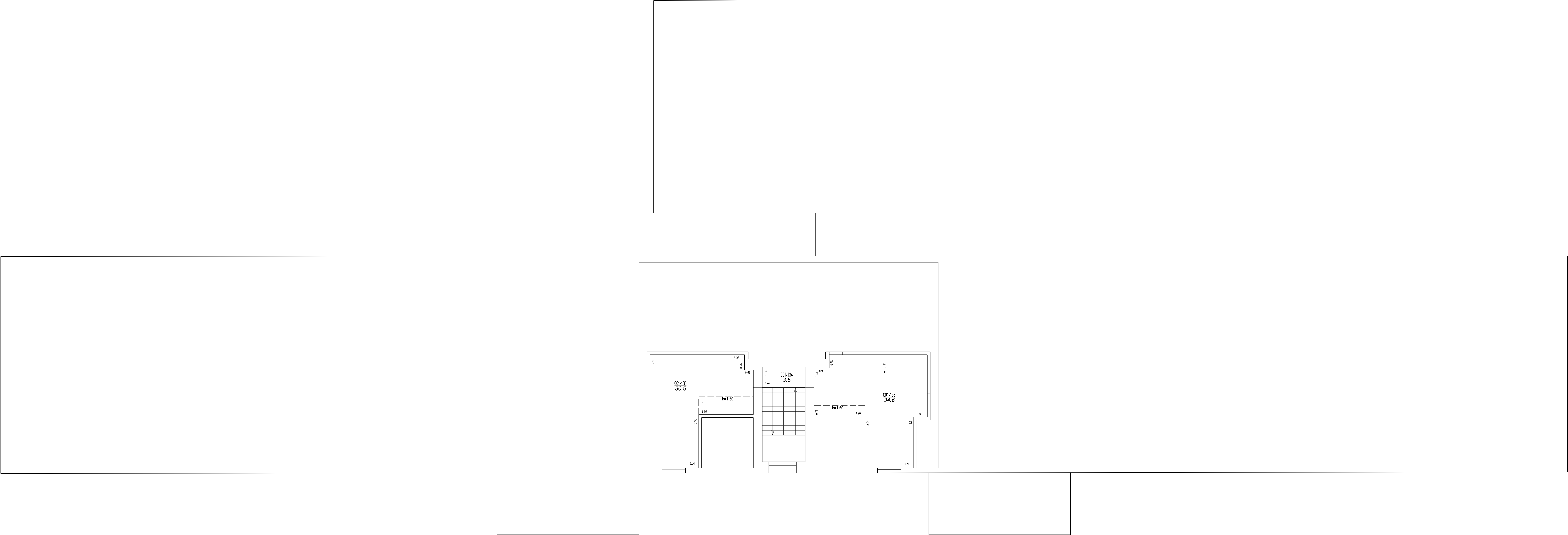
Būves punkta koordinātas
Latvijas koordinātu sistēmā LKS-92

Punkta nr	x	y
1	276866.73	481378.97
2	276954.28	481327.49

APBŪVES PLĀNS		
KADASTRA APZĪMĒJUMS	MĒROGS	LPP.
09000080087	1 : 500	8







09000080087007_20180118_EF_1



09000080087007_20180118_EF_2



09000080087007_20180118_EF_3



09000080087007_20180118_EF_4

